

**Multifuncionais rápidos para grandes formatos e com grande desempenho**



# O seu parceiro ideal para os grandes formatos

Você sabe o que quer numa impressora de grandes formatos. Tem de processar o seu fluxo de trabalho rapidamente e a um custo interessante. O MP W7140 faz mais. Alcança excelentes níveis de qualidade na impressão e na digitalização, e ostenta um scanner a cores como standard. O seu design combina características de economia de espaço com a fiabilidade e durabilidade que considera essenciais. O máximo tempo disponível para funcionamento e a continuidade comercial estão garantidos.

- Excelente produtividade: 7 ppm em A0 e 14 ppm em A1 (MP W7140); 5 ppm em A0 e 10 ppm em A1 (MP W5100).
- Um design excepcionalmente compacto numa única área de ocupação de espaço.
- Impressão monocromática a 600 dpi e digitalização a cores standard.
- Soluções flexíveis para o fluxo de trabalho: escolha entre dois controladores.
- Copiam, imprimem e digitalizam documentos com um comprimento até 30 metros (apenas MP W7140).
- Um Custo Total de Propriedade (TCO) extremamente atraente.



# Gestetner: a pioneira dos grandes formatos

**Nos anos 80, a Gestetner foi a primeira empresa a comercializar um equipamento digital para papel normal de grandes formatos. Desde então, desenvolvemos uma impressionante gama de produtos para grandes formatos.**

**É com orgulho que lhe disponibilizamos os MP W5100/MP W7140 como a última geração da nossa permanente inovação.**

## **Actualizar e personalizar**

O MP W7140 é versátil e totalmente adaptável aos seus requisitos. Adicione duas bandejas de papel para 250 folhas ou um alimentador extra de dois rolos para aumentar a sua capacidade de papel. Os dois controladores diferentes satisfazem todos os seus requisitos de impressão e digitalização. O controlador incorporado da Gestetner suporta todas as funcionalidades do MP W7140. A elaboração e criação de trabalhos, a gestão de filas de espera e a impressão em formatos AutoCAD<sup>®</sup> genuínos são alguns dos muitos benefícios do controlador externo.

## **Uma alternativa em menor escala**

Pretende desfrutar das características compactas e inúmeras funções do MP W7140, mas para volumes menores? A Gestetner propõe o MP W5100 como uma alternativa interessante.

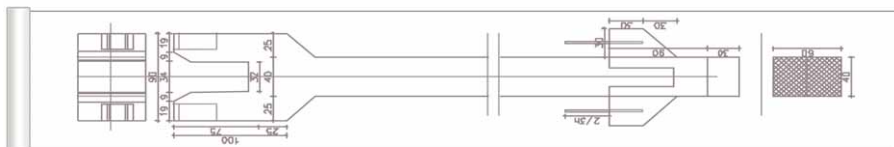
- Copiar/imprimir/digitalizar a 5 A0 e 10 A1 folhas por minuto.
- Scanner a cores em standard e visor LCD a cores.
- Controlador interno de grande rentabilidade ou controlador externo com um valioso conjunto de características.
- Grande capacidade de papel.
- Funcionamento simples.

## **Our Earth, Our Tomorrow**

À semelhança de todos os produtos Gestetner, os MP W5100/MP W7140 reflectem o nosso compromisso ecológico. Os seus níveis de emissão de ozono, ruído e calor são mínimos e a sua pegada ambiental é reduzida. Compactas e silenciosas, estas soluções para os grandes formatos podem ser colocadas na sua sala de desenho ou qualquer outra área de trabalho.



Our Earth, our Tomorrow.



Até 30 metros de comprimento.

# Eficiência contínua



## A produtividade mais elevada da sua classe

O novo MP W7140 copia e imprime os seus documentos ao mais alto ritmo.

- Sete A0, catorze folhas A1 por minuto.
- Documentos com até 30 metros podem ser digitalizados, impressos ou copiados.
- Tempo de aquecimento: inferior a dois minutos.
- Velocidade de saída da primeira cópia (A1): inferior a 9 segundos.

## Vasta gama de suportes de papel

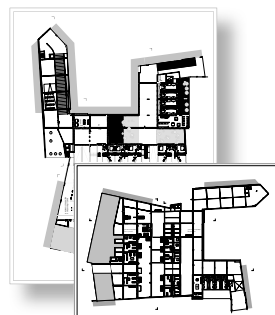
Os formatos de papel entre 182 x 210 mm e 914 x 30 000 mm não constituem qualquer desafio para o MP W7140. Com dois alimentadores de rolos standard, os recarregamentos fazem-se com grandes intervalos. Precisa de ainda mais capacidade de papel? Opte por um alimentador de dois rolos extra ou uma bandeja de papel de 2 x 250 folhas. Equipado com quatro rolos, o MP W7140 suporta todos os tamanhos de papel de que precisa ao mesmo tempo. O seu benefício: não necessita de mudar de rolos para um trabalho noutra formato de papel.

## Um parceiro fiável

Equipamento fiável é o primeiro requisito para uma boa eficiência empresarial. A robustez e a longa durabilidade são os símbolos do MP W7140. O equipamento está permanentemente disponível graças à sua impressionante capacidade de papel e fácil resolução de problemas.

## Gestão de trabalhos sem esforço

Aumente a eficácia das suas impressões. Examine as pastas e verifique os conteúdos dos ficheiros apresentados. As tarefas de gestão tais como alterações na fila de espera, reter e apagar trabalhos são processadas através do ecrã táctil. O Web Image Monitor executa funções semelhantes a partir do seu PC de secretária. O seu interface foi concebido para uma utilização otimizada.



7 folhas A0 por minuto, 14 folhas A1 por minuto.



# Qualidade feita à medida



## Excelente qualidade de imagem

A tecnologia de ponta da Gestetner e uma resolução de impressão de 600 dpi garantem uma impecável qualidade de imagem. O MP W7140 reproduz até as linhas mais finas sem falha.

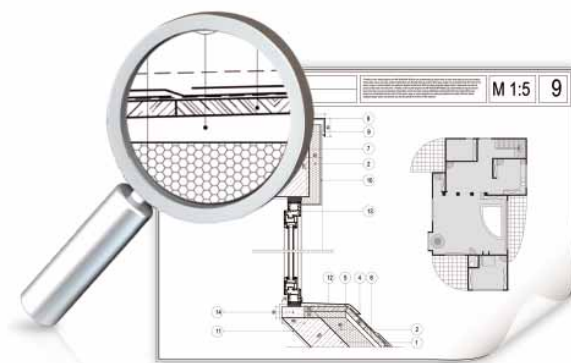
## Controlador incorporado

O seu fluxo de trabalho em grandes formatos consiste sobretudo de formatos standard tais como HP-GL, PDF ou TIFF. O controlador incorporado do MP W7140 é exactamente aquilo de que necessita. Com um preço acessível e com suporte PostScript® em standard, disponibiliza o mesmo fluxo de trabalho que outros equipamentos Gestetner. Esta solução suporta na íntegra todas as funcionalidades do seu equipamento.

## Controlador externo

Ao gerir uma reprografia ou um centro de cópias, para ser totalmente flexível necessita de dispor da sua impressora para os grandes formatos. A opção do controlador externo do MP W7140 disponibiliza-lhe:

- Gestão da fila de espera de trabalhos com controlo total sobre trabalhos de impressão específicos: altere a ordem de impressão para conferir prioridade aos trabalhos urgentes.
- Ferramentas avançadas para a edição de imagem: redução de imperfeições (despeckle) e correcção de enviesamento (deskew), guardar documentos antigos como novos (cor e preto).
- Reconhecimento automático de documentos a cores e a preto: enviar ficheiros automaticamente para a impressora adequada.
- Suporte de formatos AutoCAD® genuínos tais como DWG, DXF e mesmo até CGM e VIC (opcional).



Excelente qualidade de imagem.



# Sofistique o seu fluxo de trabalho digital em grandes formatos

A digitalização dos seus desenhos oferece inúmeras vantagens. Evita todo um legado de documentos para o futuro. Agiliza o seu fluxo de trabalho e acelera os ciclos dos trabalhos. Recolha, armazene e distribua os documentos de uma forma eficaz com o MP W7140.

## Digitalização a cores como standard

Todos os seus desenhos, tanto a cores como a preto, podem ser digitalizados, revistos e armazenados utilizando a tecnologia de ponta do scanner do MP W7140. Digitalize documentos a cores sem custos acrescidos. A digitalização directa para o e-mail ou para URL com um simples clique poupa tempo precioso e minimiza o tráfego na rede.\* A edição pode ser igualmente feita sem perdas de tempo. Escolha entre o controlador incorporado ou o externo dependendo das suas necessidades específicas.

\*Requer 1 GB extra de memória (opcional).

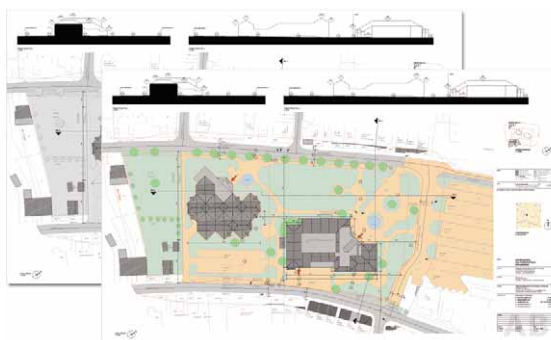
## Seguro e protegido

Ao fazer circular dados em formato digital, é absolutamente vital mantê-los à distância dos olhares indiscretos. O MP W7140 satisfaz os mais recentes padrões de segurança.

- S/MIME protege os seus dados enviados por e-mail.
- A informação no disco rígido dos equipamentos pode ser codificada (encriptada).
- A autenticação do utilizador por palavra-passe evita a utilização não autorizada dos seus equipamentos.
- O sistema de segurança Data Overwrite Security impede o acesso a ou a reconstrução da informação confidencial.



Autenticação do utilizador por palavra-chave.



Digitalização a cores e impressão a preto.

# Soluções simples para requisitos complexos

Os engenheiros da Gestetner sabem bem quanto o seu tempo é precioso. É exactamente por isso que eles fizeram tudo o que podiam para lhe poupar aborrecimentos. O novo MP W7140 é a prova de que a sofisticação pode ser sinónimo de simplificação. As suas inúmeras características avançadas são de acesso fácil; subitamente, os trabalhos de impressão complexos tornaram-se simples.

## Funcionamento suave

O funcionamento do MP W7140 é um processo simples e claro com o ecrã táctil LCD a cores de grandes dimensões. Este painel tem uma função de ecrã simplificada como uma comodidade adicional para quando apenas são necessários comandos básicos. Os operadores não necessitam de formação extensiva para trabalhar com o MP W7140. A impressão e a digitalização podem ser executadas simultaneamente. A opção\* scanner amovível separa a impressora da unidade de digitalização, permitindo deste modo que várias pessoas executem tarefas no equipamento em simultâneo.

\*Apenas MP W7140.

## Funcionamento contínuo

As tarefas diárias nunca foram tão simples. Com os originais suportes de rolos exclusivos da Gestetner, qualquer pessoa pode substituir os pesados rolos de papel com a maior rapidez e simplicidade. Estes ficam sempre centrados e sem incómodo. As bandejas de papel têm uma flexibilidade única para a largura do papel e adaptam-se ao formato do rolo. Aceitam cada tamanho de rolo, de 210 a 914 mm de largura. Na eventualidade de um encravamento, o visor apresenta as instruções para a remoção do papel. O MP W7140 está sempre disponível para funcionar.



Amplio ecrã LCD táctil a cores.

## COPIADOR

<b>Processo de cópia:</b>	Impressão electrofotográfica	
<b>Velocidade de cópia:</b>	MP W5100:	5/10 cópias por minuto (A0/A1)
	MP W7140:	7/14 cópias por minuto (A0/A1)
<b>Resolução:</b>	600 dpi	
<b>Cópias múltiplas:</b>	Até 99 (introdução quantidade c/ teclas numéricas)	
<b>Tempo de aquecimento:</b>	Inferior a 120 segundos	
<b>Velocidade da primeira cópia:</b>	9 segundos (A1, Alimentador de rolo)	
<b>Redução/ampliação:</b>	4R/4E	
<b>Zoom:</b>	25 - 400% (em variações de 0,1%)	
<b>Memória:</b>	Standard:	1 GB + 2 x Disco Rígido 160 GB
	Opcional:	1 GB
<b>Capacidade de entrada de papel:</b>	Standard:	Bandeja de alimentação manual 1 folha Alimentador de 2 rolos Alimentador de 2 rolos
	Opcional:	Bandeja de papel 2 x 250 folhas
<b>Capacidade de saída de papel:</b>	Fronte:	99 folhas A1 (papel normal)
		10 folhas A1 (papel de impresso)
	Trás:	10 folhas A0 (papel normal)
		1 folha A0 (papel de aplicação)
		1 folha (película)
<b>Formato do papel:</b>	Mínimo:	210 x 210 mm
	Máximo:	MP W5100: 914 x 15 000 mm MP W7140: 914 x 30 000 mm
<b>Gramagem do papel:</b>	52 - 110 g/m <sup>2</sup>	
<b>Dimensões (L x P x A):</b>	1 250 x 755 x 1 200 mm	
<b>Peso:</b>	230 kg	
<b>Fonte de alimentação:</b>	220 - 240 V, 50/60 Hz	
<b>Consumo de energia:</b>	Máximo 3 kW	

## IMPRESSORA (servidor externo) RW-7140 (opção)

<b>Tipo de controlador:</b>	Externo (controlador RATIO – Servidor tipo PC controlador RIP)	
<b>Velocidade de impressão:</b>	MP W5100:	5/10 impressões por minuto (A0/A1)
	MP W7140:	7/14 impressões por minuto (A0/A1)
<b>Resolução da impressora:</b>	600 dpi	
<b>Formato de impressão:</b>	Mínimo:	210 x 210 mm
	Máximo:	MP W5100: 914 x 15 000 mm MP W7140: 914 x 30 000 mm
<b>Protocolo de rede:</b>	TCP/IP, IPX/SPX, lpr/lpq, HTML, SMB (a partir do Windows® 2000), EtherTalk	
<b>Formatos de ficheiros suportados:</b>	Standard:	HPGL, HPGL2, HP/RTL, TIFF Calcomp 906/907, WMF, BMP CALS (1 & 2), CIT, PCX, JPEG, PNG
	Opcão:	Adobe® PostScript® 3™, CGM DWG, DXF, DWF, VIC
<b>Ambientes suportados:</b>	Windows® 2000/XP/Server 2003/Vista™ UNIX Sun® Solaris 2.6/7/8 HP-UX 10.x/11.x SCO OpenServer 5.x (up to 5.0.6) Redhat® Linux 6.x/7.1 Macintosh 10.2 - 10.5	
<b>PC Recomendado:</b>	Contacte o seu fornecedor para uma lista das últimas recomendações.	



Adobe PostScript® 3



Adobe PDF

## SCANNER RW-7140 (opção para a IMPRESSORA RW-7140)

<b>Velocidade de digitalização:</b>	MP W5100:	Máximo 10 originais por minuto (A1)
	MP W7140:	Máximo 14 originais por minuto (A1)
<b>Resolução:</b>	Scan to e-mail/folder:	150, 200, 300, 400, 600 dpi
<b>Formato do original:</b>	Máximo 914 x 30 000 mm (MP W7140)	
<b>Formatos de impressão:</b>	Standard:	PDF/TIFF/JPEG

## SOFTWARE/DRIVERS

RW-7140 PLOTBASE, RW-7140 PLOTCLIENT/WIN, RW-7140 WINPRINT, RW-7140 PLOTCLIENT HDI, RW-7140 PLOTCLIENT/WEB, RW-7140 PLOTCLIENT/MAC, RW-7140 SCANTOOL

## OUTRAS OPÇÕES

Alimentador de 2 rolos, Bandeja de papel 2 x 250 folhas (até A2), Bandeja de originais, Suporte de originais, Suporte de rolo, Empilhador, Empilhador duplo, Empilhador traseiro, Unidade separadora do scanner (apenas MP W7140), Cartão de memória de 1 GB, Gigabit Ethernet, Wireless LAN IEEE 802.11b, Unidade de Browser, VM card, HDD encryption unit, Data Overwrite Security Unit

Para mais informações sobre que modelos se encontram disponíveis, equipamento e software opcionais, consulte o seu fornecedor Gestetner.

## IMPRESSORA (controlador interno) Tipo W7140 (opção)

<b>Tipo de controlador:</b>	Incorporado	
<b>Velocidade de impressão:</b>	MP W5100:	5/10 impressões por minuto (A0/A1)
	MP W7140:	7/14 impressões por minuto (A0/A1)
<b>Resolução da impressora:</b>	Máxima:	600 dpi
<b>Formato da impressão:</b>	Mínimo:	210 x 257 mm
	Máximo:	MP W5100: 914 x 15 000 mm MP W7140: 914 x 30 000 mm
<b>Protocolo de rede:</b>	TCP/IP (IPv4, IPv6), IPX/SPX, AppleTalk	
<b>Formatos de ficheiros suportados:</b>	HPGL, HPGL2 (HPRTL), TIFF (CAL), Adobe® PostScript® 3™, RPCS™	
<b>Ambientes suportados:</b>	Windows® 95/98/Me/2000/XP/Server 2003/Vista Macintosh 8.6 ou mais recente (OS X Classic) Macintosh v10.1 ou mais recente (modo nativo)	
<b>Interface:</b>	Standard:	Ethernet 10 base-T/100 base-TX, USB 2.0
	Opcão:	Wireless LAN (IEEE 802.11b) 1000 base-T Gigabit Ethernet

## SCANNER Tipo W7140 (opção)

<b>Velocidade de digitalização:</b>	42,5 - 340 mm por segundo	
<b>Resolução:</b>	600 dpi (TWAIN: 150 - 1.200 dpi)	
<b>Formato do original:</b>	Máximo:	914 x 30 000 mm (MP W7140)
<b>Formatos de saída:</b>	PDF/TIFF	
<b>Drivers fornecidos:</b>	Network TWAIN	
<b>Scan to e-mail:</b>	SMTP, TCP/IP	
<b>Endereços de destino scan to e-mail:</b>	Máximo 100 por trabalho	
<b>Endereços de destino armazenados:</b>	Máximo 150	
<b>Livro de endereços:</b>	Via LDAP ou localmente no disco rígido	
<b>Scan to folder:</b>	Via SMB, FTP ou protocolo NCP	
<b>Scan to PDF:</b>	Standard	

Certificação ISO9001: 2000  
Certificação ISO14001

Todas as marcas e/ou nomes de produtos são marcas comerciais dos respectivos proprietários.

Especificações e aparência exterior sujeitas a alteração sem aviso prévio. A cor do produto pode diferir da cor apresentada no catálogo.

Copyright © 2008 Ricoh Europe PLC. Todos os direitos reservados. Este catálogo, o seu conteúdo e/ou o seu layout não podem ser modificados e/ou adaptados, copiados em parte ou no seu todo e/ou incorporados noutros trabalhos, sem a prévia autorização escrita da Ricoh Europe PLC.

[www.gestetner.com](http://www.gestetner.com)